



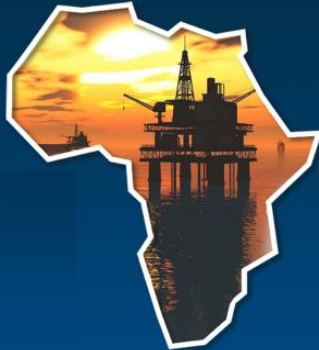
FLASH ECO

19 OCTOBRE 2021

www.cac-international.com | cacinternational@cac-international.com



Crise sanitaire et économique 2020 COMMENT FAIRE FACE ?



CONTACT CAC INTERNATIONAL

cacinternational@cac-international.com
www.cac-international.com
+237 699 800 151

EN SAVOIR PLUS

THIS WEEK

International : ralentissement de l'économie chinoise en raison d'une pénurie d'électricité et de problèmes immobiliers

En Chine, les données récentes publiées ont montré que le Produit Intérieur Brut (PIB) a augmenté de 4,9 % en juillet-septembre soit son rythme de croissance le plus lent par rapport à l'année précédente. Cette situation ferait suite à des pénuries d'électricité, des goulots d'étranglement dans la chaîne d'approvisionnement et des vacillements importants du marché de l'immobilier.

Source : Reuters

Afrique subsaharienne : une croissance attendue à 3,7% en 2021 par le FMI, le Botswana en tête avec plus de 9%

D'après le nouveau rapport sur les perspectives économiques mondiales du Fonds Monétaire International (FMI), l'Afrique subsaharienne devrait enregistrer en 2021 une croissance économique de 3,7%. Sur le continent, cette croissance ne sera pas répartie de façon égale. Ainsi selon l'institution, seulement quatre pays enregistreront une croissance supérieure ou égale à 6%. Parmi eux, seul le Botswana enregistrera une croissance à 9,2%, la plus forte du continent, qui sera probablement portée par la reprise de l'activité économique dans le secteur minier, dont le pays est un acteur majeur. Il sera suivi des Seychelles (6,9%), du Burkina Faso (6,7%) et de la Côte d'Ivoire (6%).

Source : Agence Ecofin

CEMAC : La BVMAC annonce la création d'une école de la bourse à Douala

Douala, capitale économique du Cameroun et siège de la Bourse des valeurs mobilières de l'Afrique centrale (BVMAC), pourrait bientôt abriter une école dédiée au marché boursier. Le directeur général de la BVMAC, Jean Claude Nbgwa, en a fait l'annonce le 12 octobre dernier à Douala, à l'occasion de la «Semaine de l'investisseur», un événement dédié à l'éducation boursière. Cette annonce intervient dans un contexte où la culture boursière dans la CEMAC (Cameroun, Centrafrique, Congo, Gabon, Guinée équatoriale et Tchad) est encore embryonnaire avec à peine cinq entreprises cotées à la BVMAC.

Source : Investir au Cameroun

FINANCE

Regional / International Stock Index

Valeurs au 15/10/2021

Nigeria Stock Exchange
NGX-ASI ▲ +0,75% NGN 41 438,15

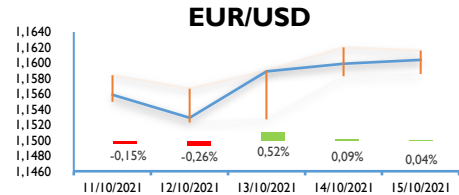
Nairobi Stock Exchange
NSE-ASI ▲ +1,53% KES 178,86

Dow Jones ▲ +1,09% USD 35 294,76
Nasdaq Cp. ▲ +0,50% USD 14 897,34
Nasdaq 100 ▲ +0,63% USD 15 146,92
S&P 500 ▲ +0,75% USD 4 471,37
CAC40 ▲ +0,63% EUR 6 727,52
FTSE 100 ▲ +0,37% GBP 7 234,03
Nikkei 225 ▲ +1,81% YEN 29 068,63

Currency

Valeurs au 15/10/2021

USD/XOF = 564,000
EUR/USD = 1,1604
EUR/GBP = 0,8440
EUR/NGN = 476,572
EUR/CNY = 7,4649
BTC/USD = 61 691,2



Raw Materials

Pétrole Brent ▲ +0,72% \$84,75 Pétrole WTI ▲ +1,19% \$82,28

Produits agricoles Prix du 15/10/2021

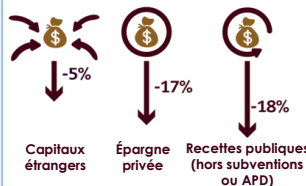
Cacao ▼ -0,28% 1 809 \$/tonne Coton ▲ +0,21% 107,33 cents/lb
Café ▼ -1,17% 2 110 \$/tonne Caoutchouc ▲ +0,42% 189,50 cents/kg
Riz ▼ -0,11% 13,85 cents/lb Huile de palme ▼ -1,18% 5 099 riggints/tonne

FOCUS

ÉTAT DU FINANCEMENT DU DÉVELOPPEMENT DE L'AFRIQUE FACE À LA CRISE MONDIALE COVID-19

L'étude de l'OCDE présentait les tendances et la dynamique des principales sources de financement du développement en Afrique avant l'arrivée de la COVID-19 en 2020. Les principales sources de financement de l'Afrique étaient en baisse avant que la crise sanitaire et économique COVID-19 ne frappe en 2020. Le financement intérieur, tel que l'épargne privée brute et les impôts, était la source la plus importante de financement du développement en Afrique.

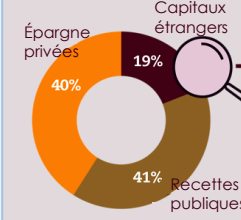
Le financement par habitant a diminué entre 2010 et 2018



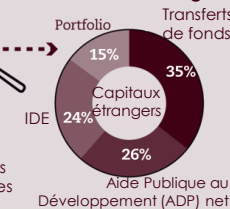
L'Afrique avait les recettes publiques par habitant les plus faibles du monde en développement en 2018



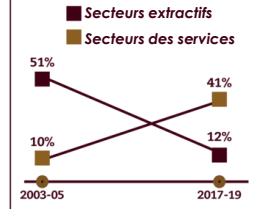
Les finances de l'Afrique (2014-18) étaient essentiellement intérieures



tandis que les transferts de fonds ont constitué la principale entrée de fonds étrangers

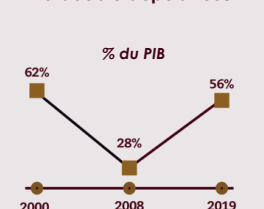


Les investissements étrangers en Afrique se sont déplacés des secteurs extractifs vers les services

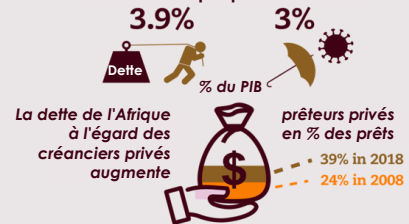


Dettes souveraines

Le ratio dette/PIB de l'Afrique a doublé depuis 2008



Les gouvernements africains dépendent plus pour le service de la dette que pour le COVID-19



Source : Organisation de coopération et de développement économiques (OCDE)

© CAC International – Réseau de cabinets de conseil – All rights reserved