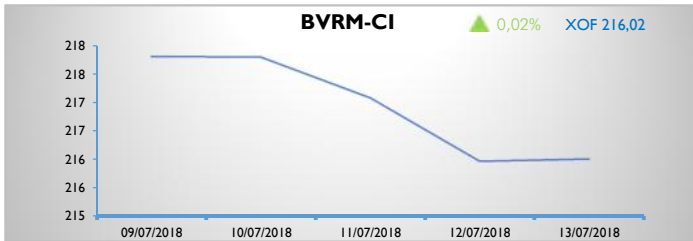


FINANCE

Regional Stock Index



Valeur au 13/7/2018

BVRM	SDSC ▲ +7,46%	XOF 3 530
	ETIT ▼ -4,55%	XOF 21
DOUALA STOCK EXCHANGE	SOCAPALM ▲ +0,004%	XAF 22 501
	SAFACAM ▲ +0,000%	XAF 28 799
NAIROBI STOCK EXCHANGE	SGL ▲ +8,18%	KES 29,75
	BERG ▼ -9,23%	KES 59

La BVRM est restée stable à la clôture vendredi avec un total de 106 247 actions négociées à une valeur de marché de XOF 114 967 587. 40 actions ont participé à la négociation, dont 14 ont terminé dans le vert et 15 dans le rouge.

La Bourse de Nairobi a fini en baisse (-0,34%). Un total de 9 993 100 actions dans 894 transactions et valorisées à KES 199 874 030 ont été négociées.

Source: BVRM, DSX, NSE

International Stock Index

Valeur au 13/7/2018

Dow Jones	▲ +0,38%	USD 25 019,41
Nasdaq 100	▲ +0,13%	USD 7 375,82
S&P 500	▲ +0,11%	USD 2 801,31
CAC40	▲ +0,43%	EURO 5 429,20
NIKKEI 225	▲ +1,85%	USD 22 597,35

La Bourse de New York a fini en hausse modérée due entre autres aux gains des valeurs industrielles compensées par un recul du secteur financier à la suite des

résultats trimestriels mitigés de trois banques: JPMorgan, Citigroup et Wells Fargo.

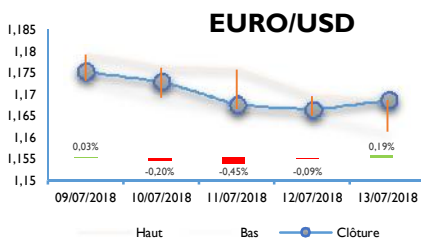
La Bourse de Paris parvient à conserver une légère avance en dépit de la stagnation initiale de Wall Street après des premiers résultats trimestriels des banques américaines.

MARKETS

Currency

Valeur au 14/7/2018

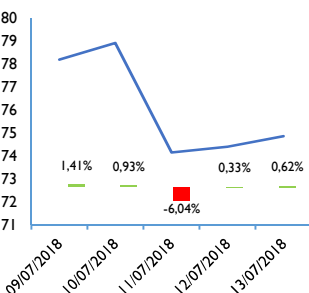
1 USD =	XAF 60,6364
1 EURO =	USD 1,1685
	GBP 0,8829
	NGN 421,788
	CNY 7,8256
1 BTC =	USD 6 250,1



Raw Materials

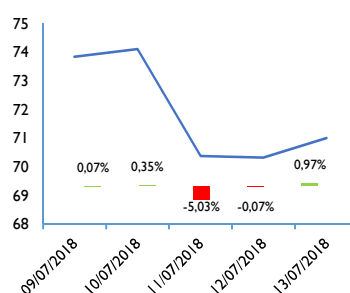
Pétrole Brent

▲ +0,62% \$ 74,842



Pétrole WTI

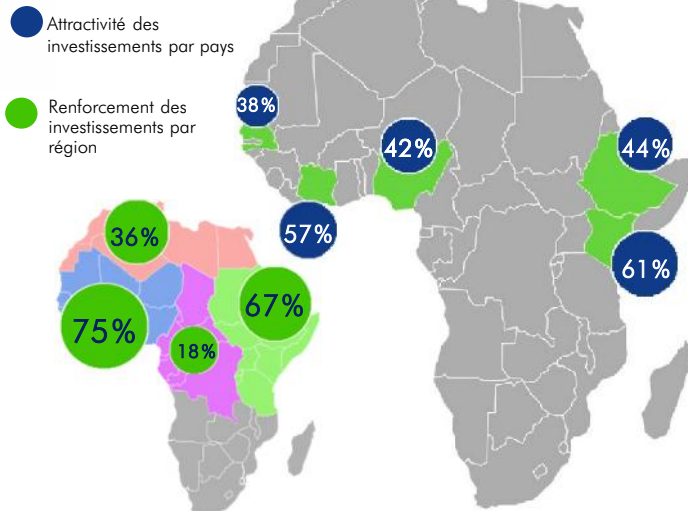
▲ +0,97% \$ 71,010



Mapping Africa

Potentiel d'investissement en Afrique – Top 5

% d'avis favorables sur les critères :



Les secteurs prometteurs :



Source : Havas horizon study

Matières premières Prix du 13/07/2018

Cacao	1 859	£/tonne
Café	1 766	\$/tonne
Bois	520,7	\$/bdft
Huile de palme	2 147	riggints/tonne
Coton	88,90	cents/lb
Riz	11,985	cents/lb

Le marché du cacao termine en légère baisse vendredi malgré des conditions météorologiques favorables et la

pour être bonne. Le marché du café termine également à la baisse du fait des transactions peu dynamiques sur les marchés asiatiques couplées à des prix peu attractifs.

Le marché de l'huile de palme termine légèrement à la hausse vendredi, après une semaine difficile causée par la faiblesse des autres marchés des huiles végétales.

THIS WEEK

L'Inde déclassa la France et devient la 6^{ème} économie mondiale

Selon la Banque Mondiale, le PIB de l'Inde a dépassé celui de la France en 2017 grâce au rebond de l'économie manufacturière indienne et à la demande de ses 1,34 milliards de consommateurs. Le pays a ainsi atteint 2 597 milliards de USD contre 2 582 milliards de USD pour la France. La croissance économique du géant indien est attendue à 7,4% en 2018 selon le FMI.

Source : L'Express

Les startups africaines lèvent 168,6 millions de USD au 1^{er} semestre 2018

Selon l'organisation WeeTracker, au cours du 1^{er} semestre 2018 les startups africaines ont levé 168,6 millions de USD soit plus que les 167,7 millions USD récoltés durant toute l'année 2017. En peloton de tête se trouve le Rwanda, le Kenya, le Nigéria et l'Afrique du Sud. Côté investisseurs, les fondations et les bailleurs de fonds restent les principaux contributeurs.

Source : La Tribune Afrique

CEMAC : 328 milliards de F CFA pour financer des projets intégrateurs

La Banque de développement des États d'Afrique Centrale (BDEAC) et la Banque Africaine d'import-export (Afreximbank) ont signé le 11 juillet dernier un accord-cadre de cofinancement de 500 millions d'euros soit 327,5 milliards de F CFA en faveur de la CEMAC. Cet accord vise à financer les projets intégrateurs et de promotion du commerce intra-africain.

Source : Investir au Cameroun

Le Nigéria inaugure sa 1^{ère} ligne de métro

Le Nigéria vient de procéder à l'inauguration de sa 1^{ère} ligne de métro à Lagos, sa capitale qui comprend 20 millions d'habitants. Cette ligne qui s'intitule « Blue Line » dispose d'une gare ultra moderne et possède une capacité d'acheminement de 400 000 passagers. Elle s'étend sur 27 km avec 13 stations.

Source : Agence Ecofin